



Huayuan Welder®

— 止於至善 —

全新一代 性能提升
超越自我 只为止於至善



NB-350/500MK
逆变式气体保护焊机



Ver. 09.0122

产品概述

NB-350/500MK是基于上一代产品经过3年多的市场验证而改良升级，性能更优异，电流更稳定，增加了手工焊功能，普通焊工都能轻松掌握、得心应手的一款产品。继承上一代操作简单、维护方便等优点，是华远再次献上的一代高性价比焊机。

全新升级



经过反复优化，新一代NB-MK系列气保焊机电弧更稳，焊接速度更快，飞溅更小，成形更好，操作更加快捷。

升级后优势：

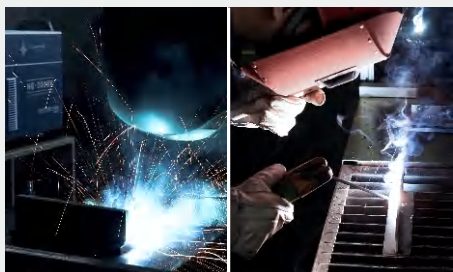
1. 新增手工焊功能，适合更多作业场景使用，节约采购成本
2. 电弧更稳：具有电弧特性从“硬”到“软”调节功能，适应不同焊接习惯
3. 收弧电流、收弧电压独立可调，实现整条心满意足的焊缝
4. 焊接速度更快，飞溅更小，成形更好
5. 参数调节范围更宽，对应一个焊接电流，适合的弧压更宽
6. 整机面板简洁，操作简单，参数调节容易，新手轻松掌握

应用领域

适用于采用CO₂/MAG焊接方法焊接碳钢的行业
特别适用于建筑、桥梁钢结构、工程机械、汽车改装等行业

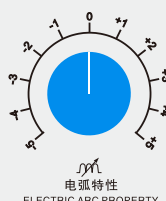
产品优势

NB-MK系列兼备气保焊/手工焊功能，一机多用，适用于多种施工场所。



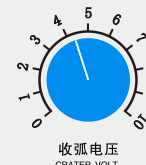
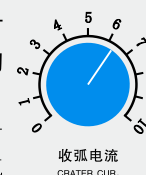
具备电弧特性调节功能，适应不同焊接习惯。

调节电弧特性达到理想的电弧软硬、飞溅大小、电弧燃烧的稳定性以及焊缝成形等。



收弧电流、收弧电压可独立调节，适用不同的焊接工艺。

具备收弧有功能，通过调节收弧电流、收弧电压对弧坑进行填充，获得质量高且成形美观的焊缝。

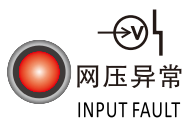


更贴心的设计



过热保护

进出风口风道堵塞，风机转动异常，环境温度过高，焊机超负荷持续使用等情况可进入过热保护状态，过热指示灯亮，焊机关闭输出。



电压异常保护

供电电网低于额定电压范围时，异常指示灯点亮，焊机关闭输出。

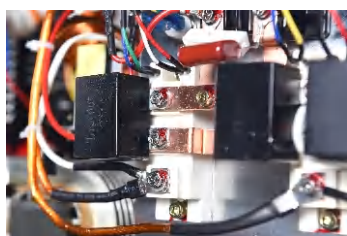
过流异常保护

供电电流过高，超过焊机承受的安全值时，空气开关会自动跳闸，保护焊机不受损坏。

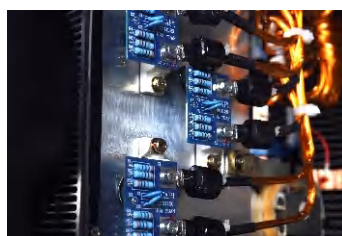
输出端距离地面高达155mm，支脚更高，施工环境不平整适应性更强。



其他优势



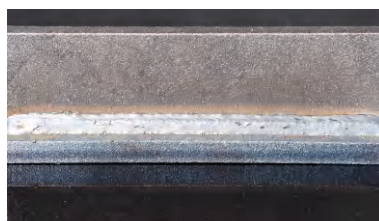
采用大容量IGBT模块，而非多只IGBT单管并联，功率余量大，大幅度提升焊机负载持续率。



选用二极管模块，而非多只二极管单管并联，使用寿命长，可靠性强。



焊丝直径：Φ1.2
焊接材料：碳钢
焊接电流：190A
焊接电压：21.6V



焊丝直径：Φ1.2
焊接材料：碳钢
焊接电流：300A
焊接电压：30V

随机附件

因产品不断改良更新，实际配置以实物为准。

随机附件	焊枪	送丝机	焊接电缆	控制电缆	接地电缆	增强气管	CO ₂ 加热器	导电嘴	送丝轮	喉箍	冷压接头	内六角扳手	保险管	说明书	合格证	保修卡
NB-350/500MK	●	●	●	●	●	●	●	●	●	●	●	●	●	●	●	●
单位	把	台	根	根	根	根	个	个	个	个	个	把	只	份	份	份
数量	1	1	1	1	1	1	1	2	2	2	4	4	4	1	1	1



Huayuan Welder®

— 止於至善 —

主要技术参数

项目名称	单位	型号	
		NB-350MK	NB-500MK
输入电源	V/Hz	3~380±15% 50/60	
额定输入容量	kVA	17.8	26.3
额定输入电流	A	27	40
额定输出电流	A	350	500
额定输出电压	V	31.5	39
额定空载电压	V	69	83
额定负载持续率	-	60% (40℃)	
效率	-	87%	89%
功率因数	-	0.73	0.92
输出电流调节范围	A	40~350	60~500
输出电压调节范围	V	14~40	14~50
送丝速度调节范围	m/min	1~22	
适用焊丝直径	mm	∅0.8、∅1.0、∅1.2	∅1.0、∅1.2、∅1.6
电源冷却方式	-	风冷	
绝缘等级	-	F级	
外壳防护等级	-	IP21S	
外形尺寸(长×宽×高)	mm	520×295×550	560×295×570
电源净重	kg	28	32



注意

● 使用前请仔细阅读使用说明书，以便正确使用！

制造地：四川省成都市双流西南航空港经济开发区空港二路1299号

商务咨询：028-85752828

售后服务：028-85805050

传真：028-85744095

邮箱：hy_sales@126.com

网址：www.hwayuan.com

华远公司保留此宣传册修改权，此宣传册中图片、文字及规格参数等不作验收依据

如需进一步咨询，请联系您最近的分销商或区域经理

成都华远电器设备有限公司
Chengdu Huayuan Electric Equipment Co., Ltd.

授权代理商